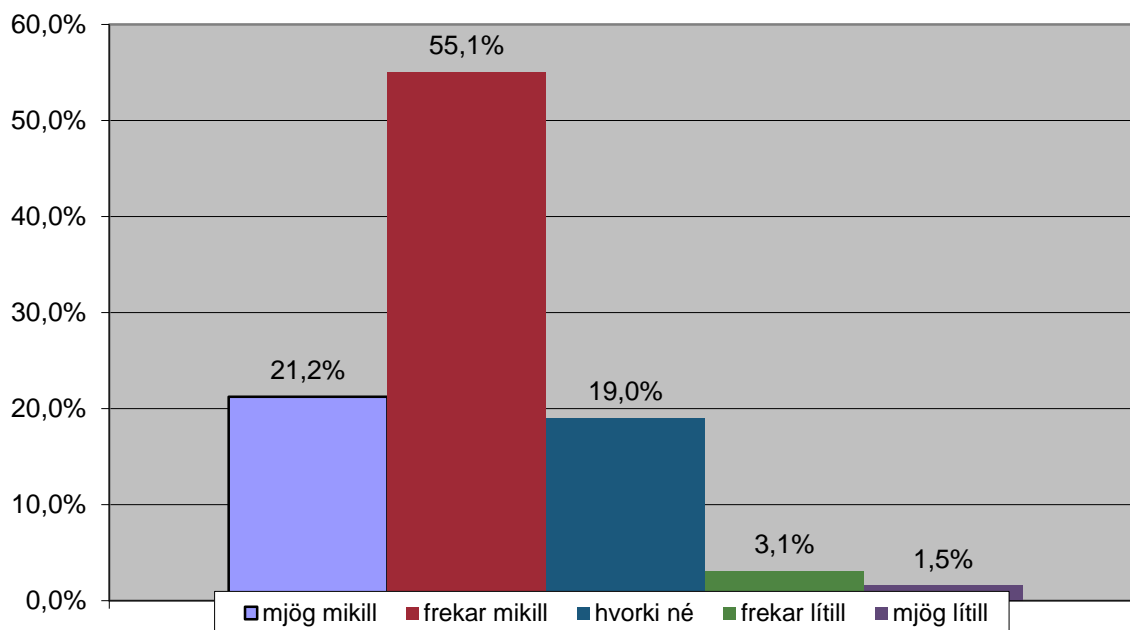


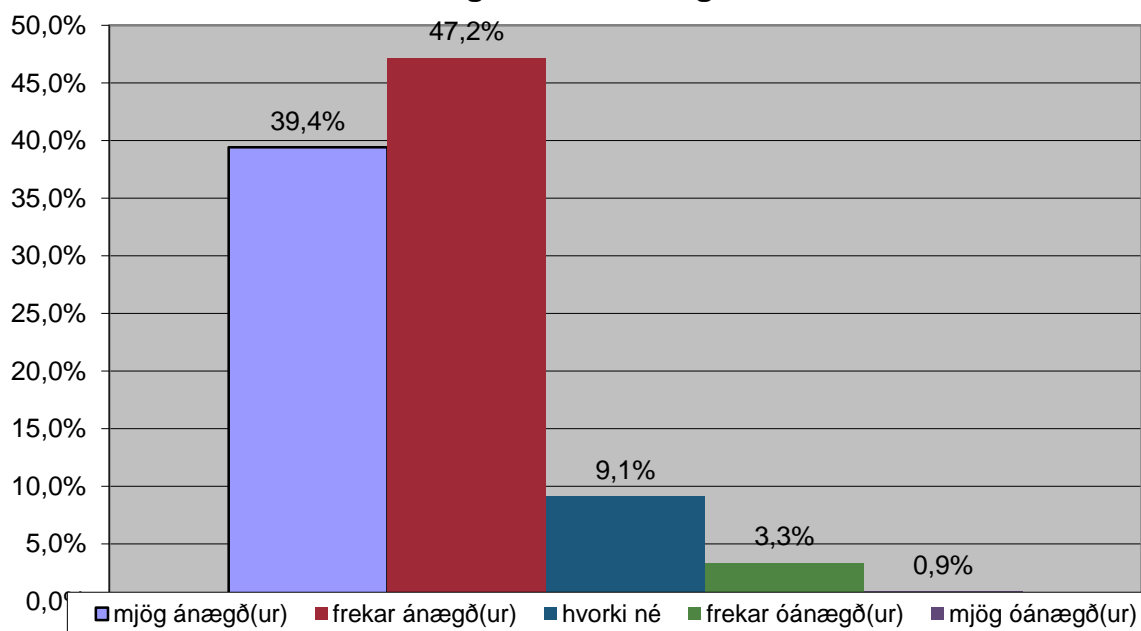
FORELDRAKÖNNUN SALASKÓLA 2012.

Könnunin var gerð af skólnum í maí 2012. 452 foreldrar svöruðu. Netkönnun gerð með SurveyMonkey.

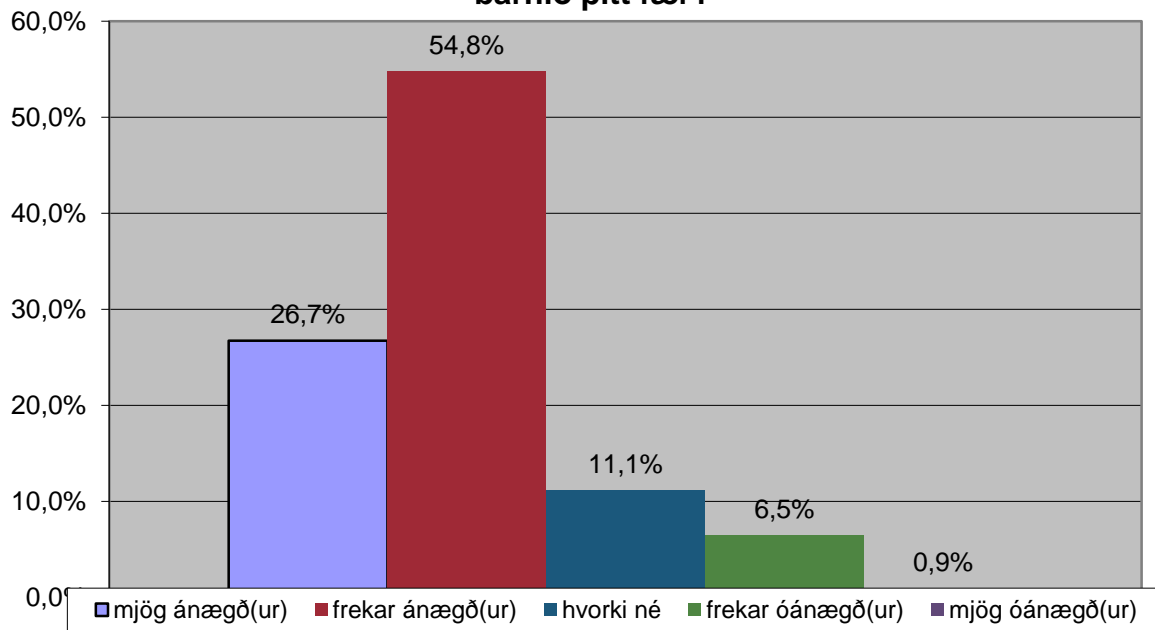
Finnst þér metnaður kennara við skólann mikill eða lítill?



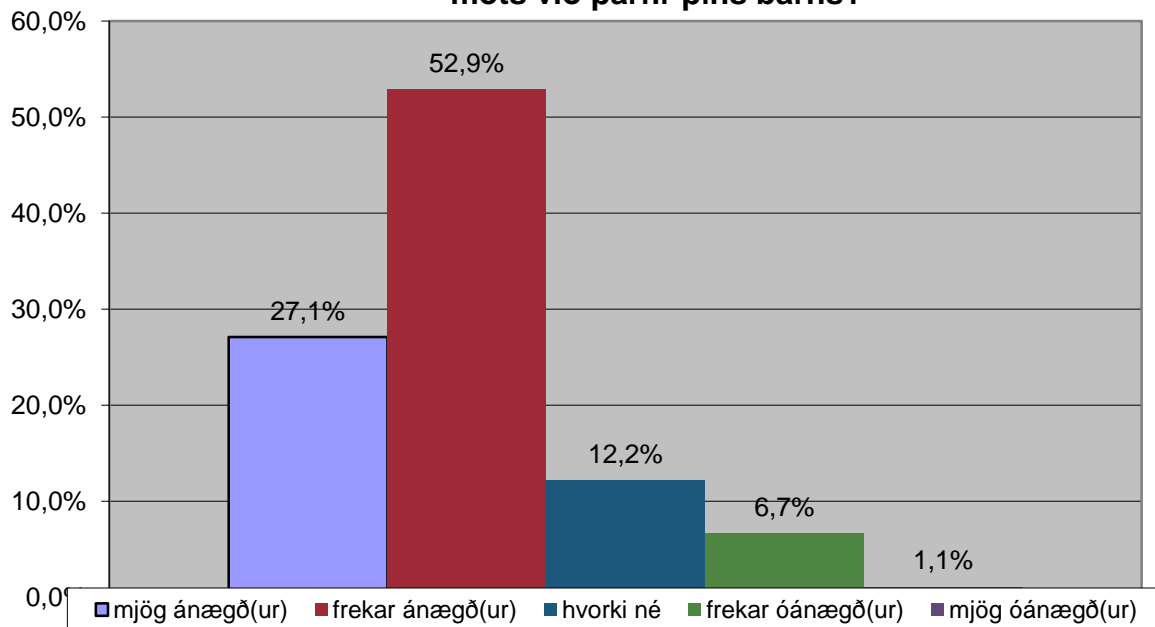
Ertu ánægður eða óánægður með Salaskóla?



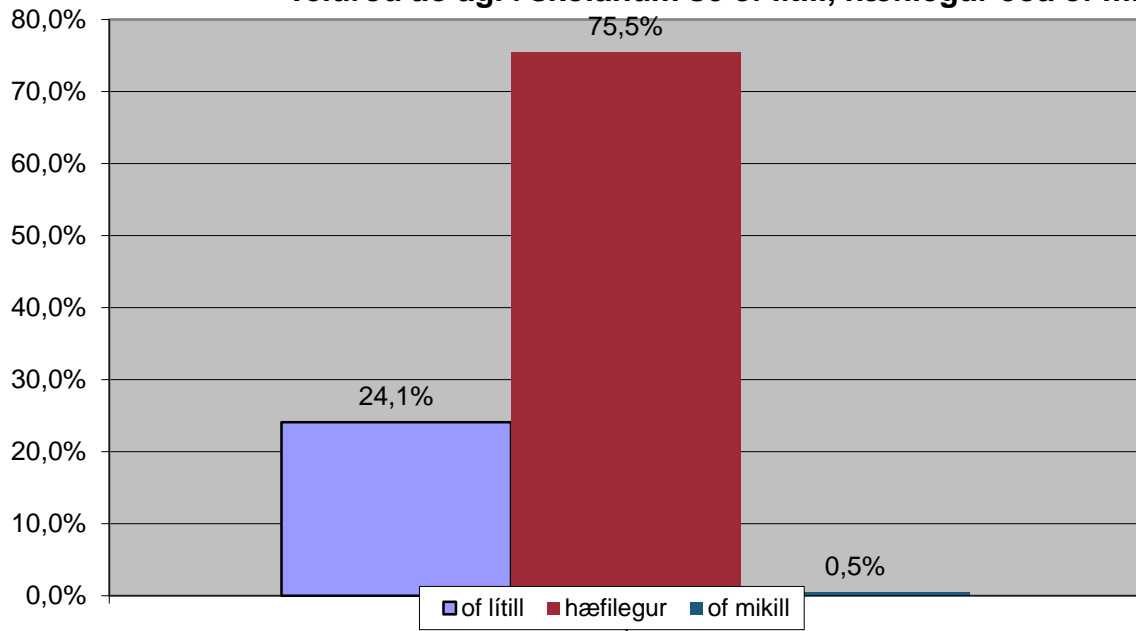
Ertu ánægð(ur) eða óánægð(ur) með almennt kennsluna sem barnið þitt fær?



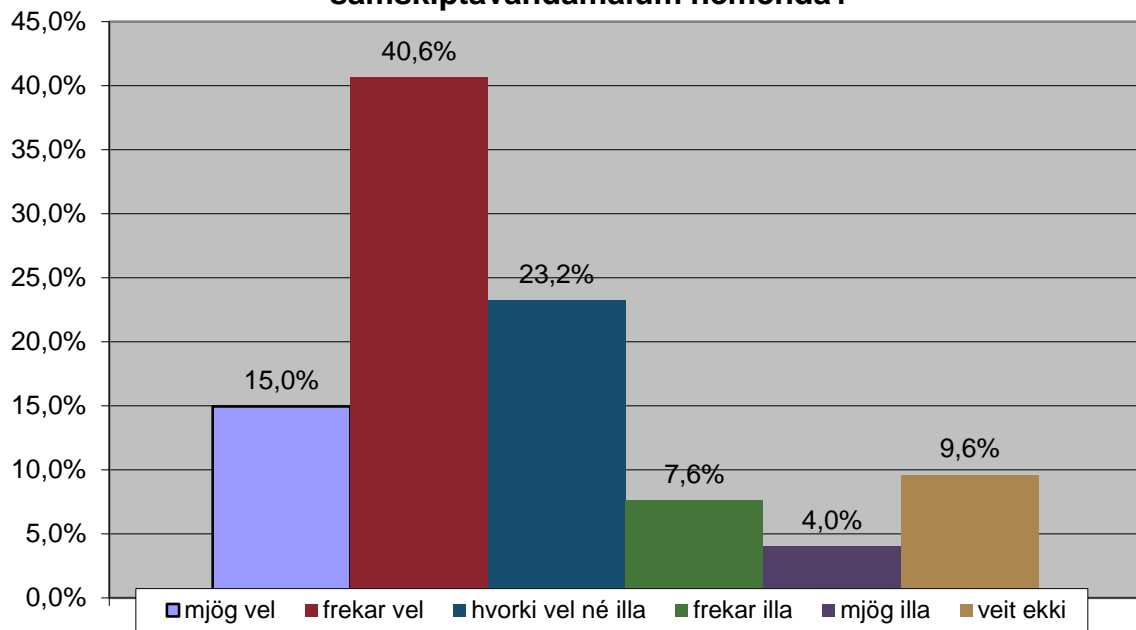
Ertu ánægð(ur) eða óánægð(ur) með hvernig skólinn kemur til móts við þarfir þíns barns?



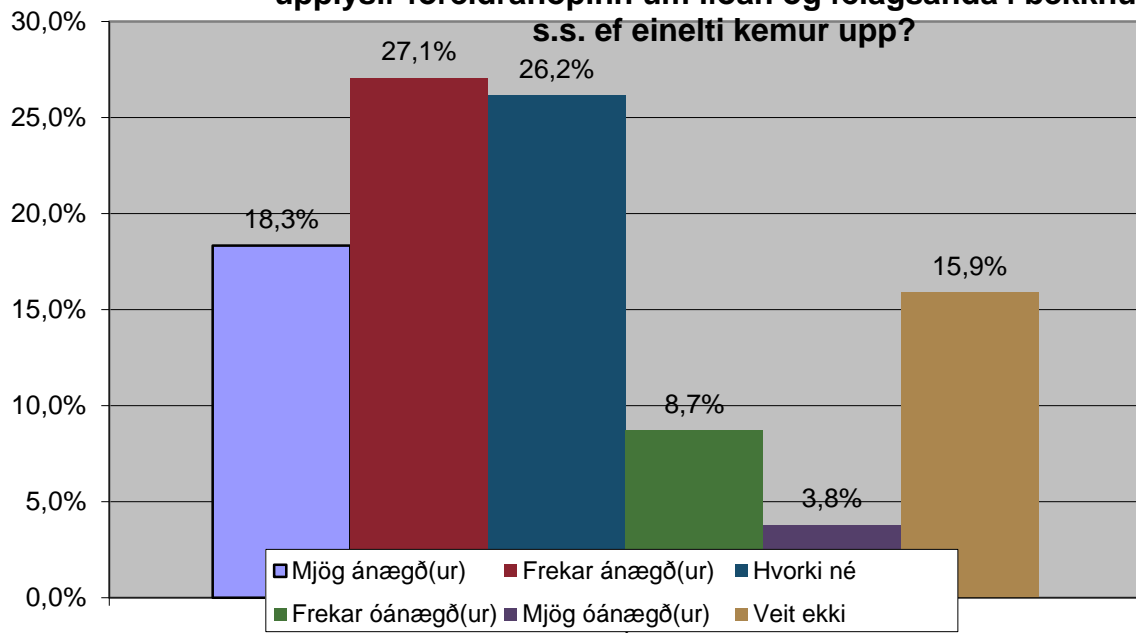
Telurðu að agi í skólanum sé of lítill, hæfilegur eða of mikill?



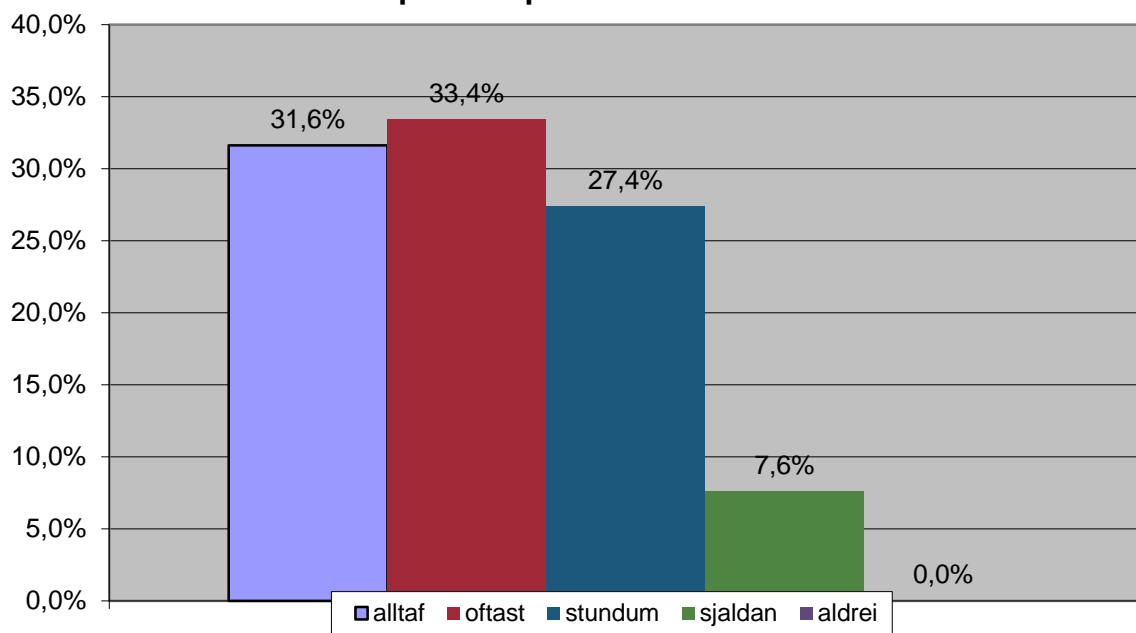
Hversu vel eða illa finnst þér tekið á aga- og samskiptavandamálum nemenda?



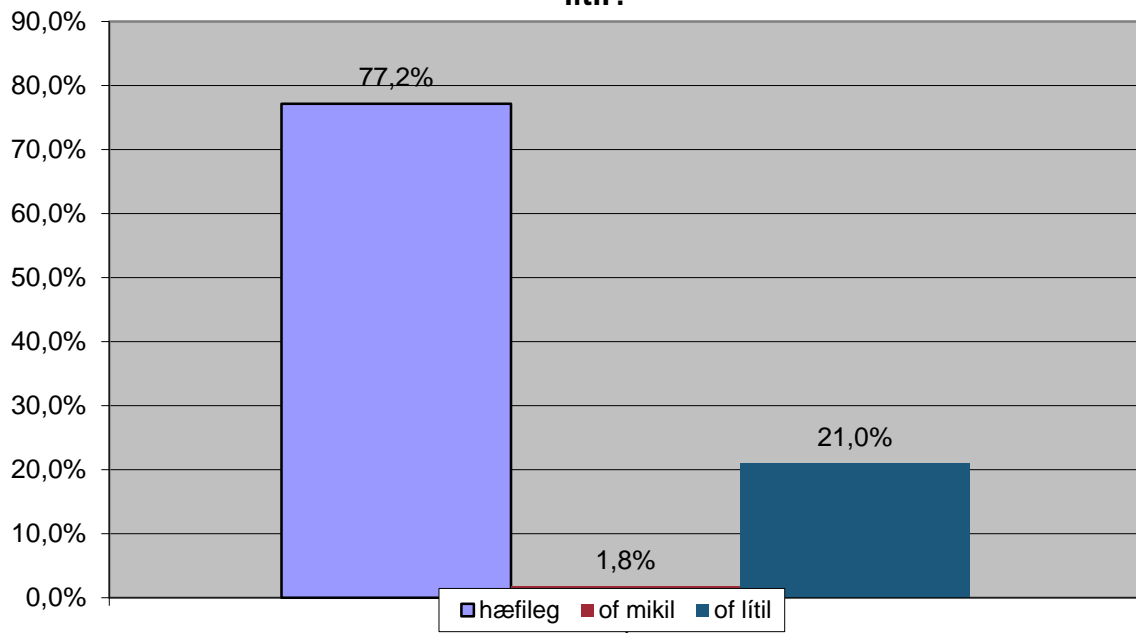
Ertu ánægð(ur) eða óánægð(ur) með hvernig umsjónarkennari upplýsir foreldrahópinn um líðan og félagsanda í bekknum, s.s. ef einelti kemur upp?



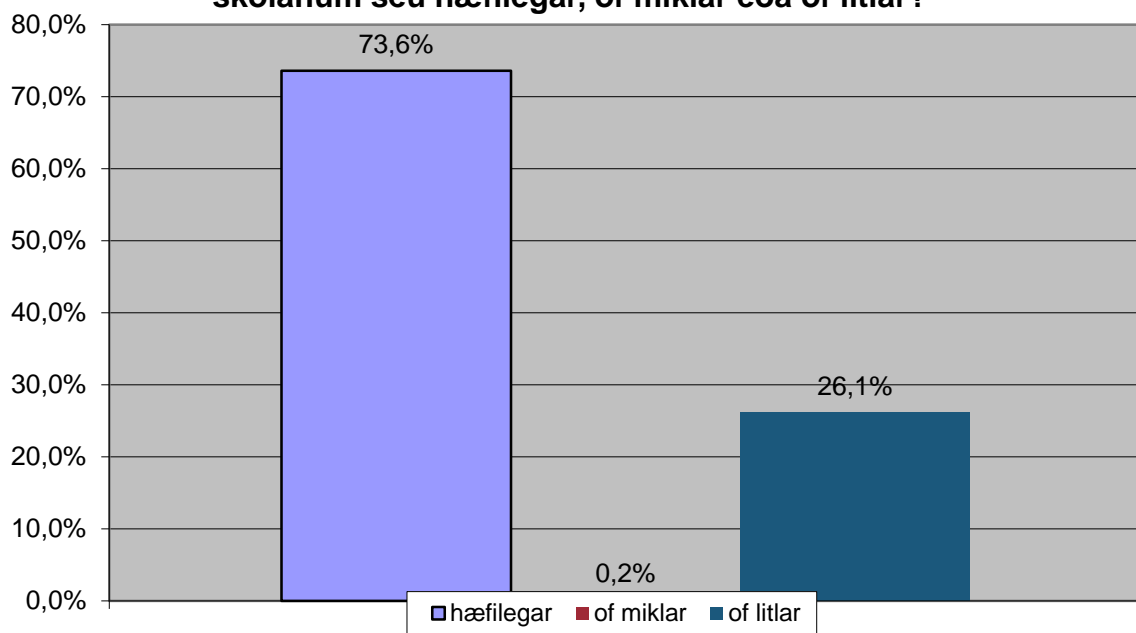
Aðstoðar þú barn þitt við heimanám?



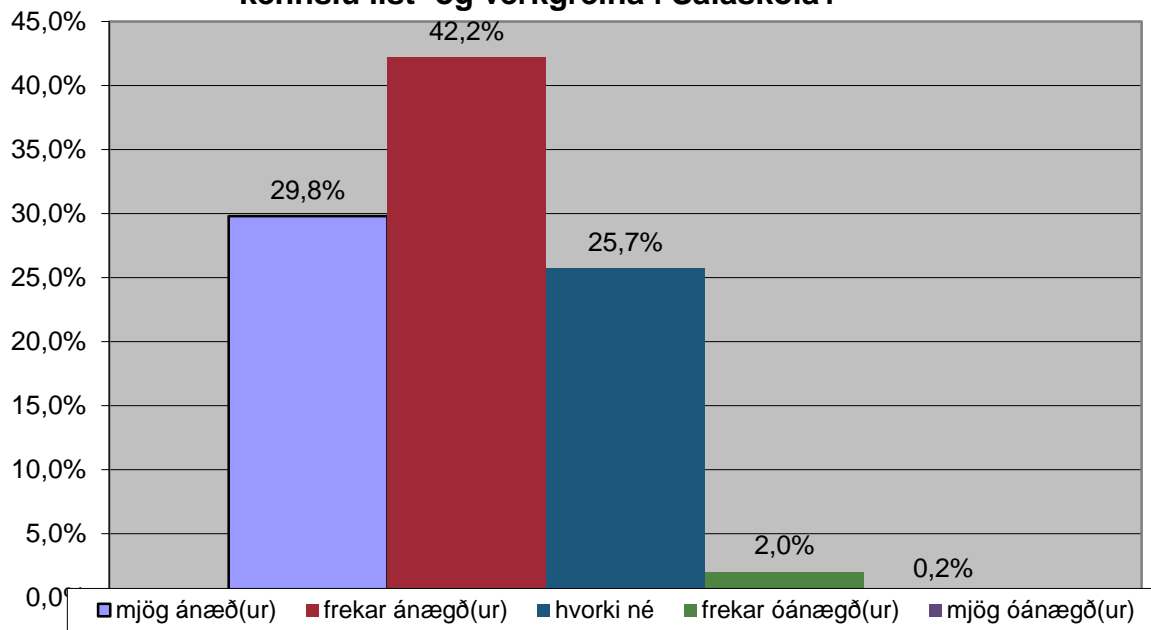
Telur þú að heimavinna barnsins sé hæfileg, of mikil eða of lítil?



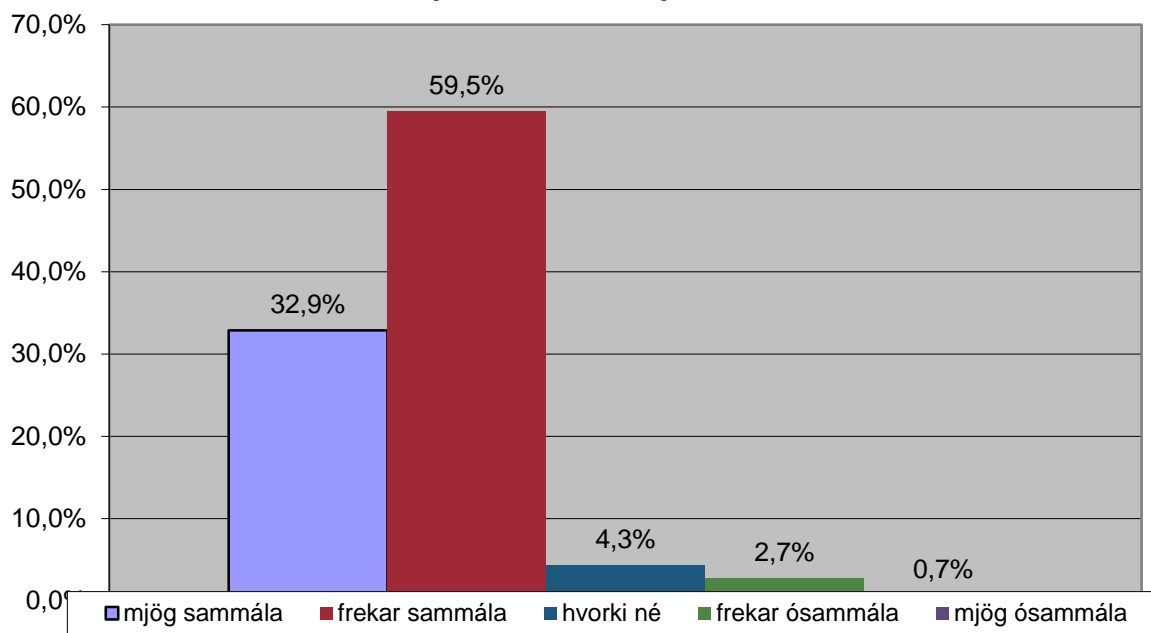
Telur þú að þær kröfur sem gerðar eru námslega til barnsins í skólanum séu hæfilegar, of miklar eða of litlar?



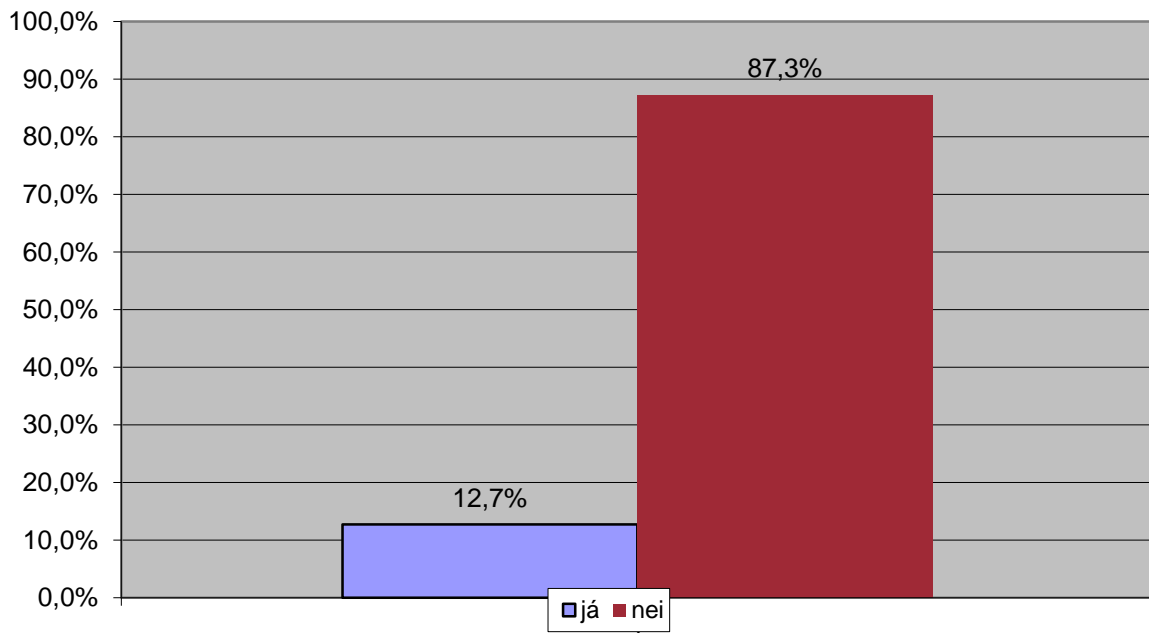
**Ertu ánægð(ur) eða óánægð(ur) með hvernig staðið er að
kennslu list- og verkgreina í Salaskóla?**



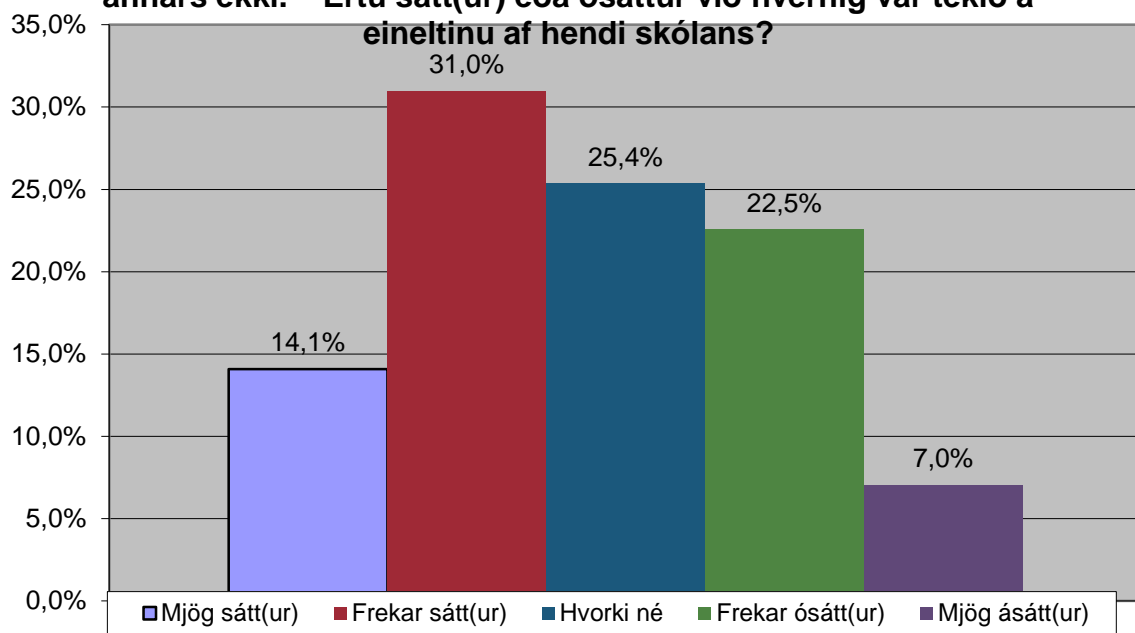
Hversu sammála ertu því að barninu þínu líði vel í skólanum?



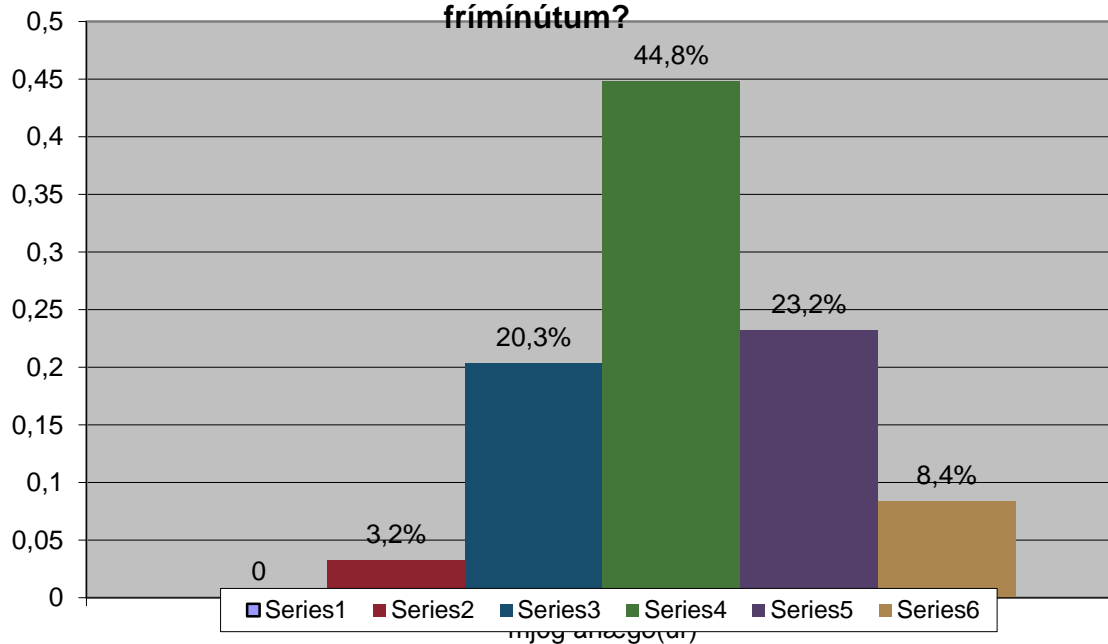
Hefur barnið þitt orðið fyrir einelti í skólanum á liðnu skólaári?



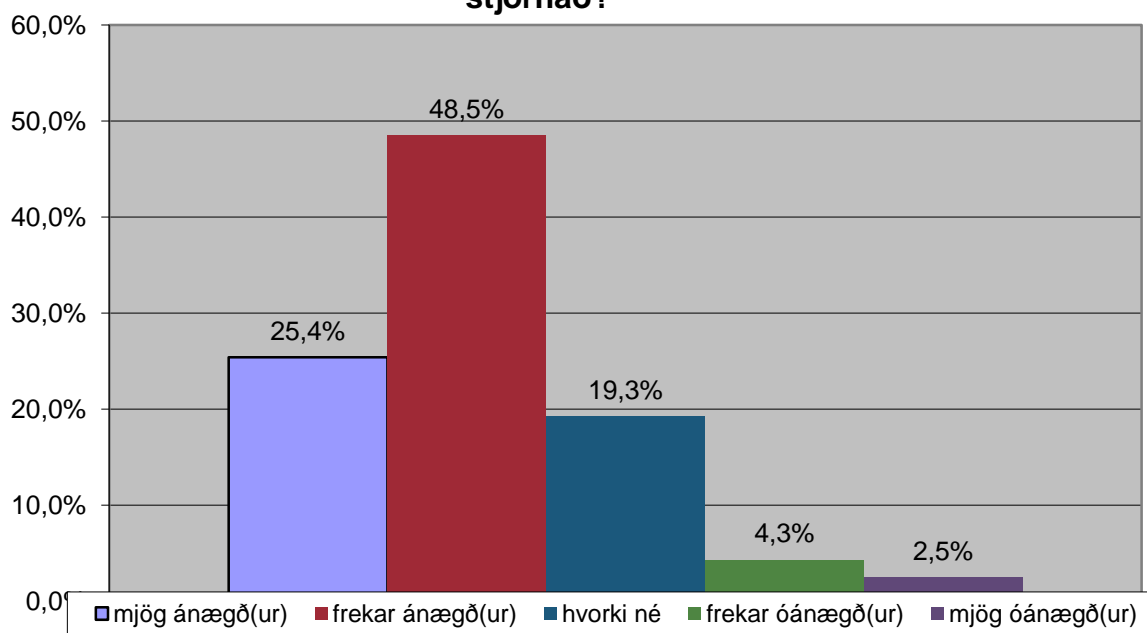
Ef þú svaraðir 20. spurningu játandi þá svarar þú þessari, annars ekki. Ertu sátt(ur) eða ósáttur við hvernig var tekið á eineltinu af hendi skólans?



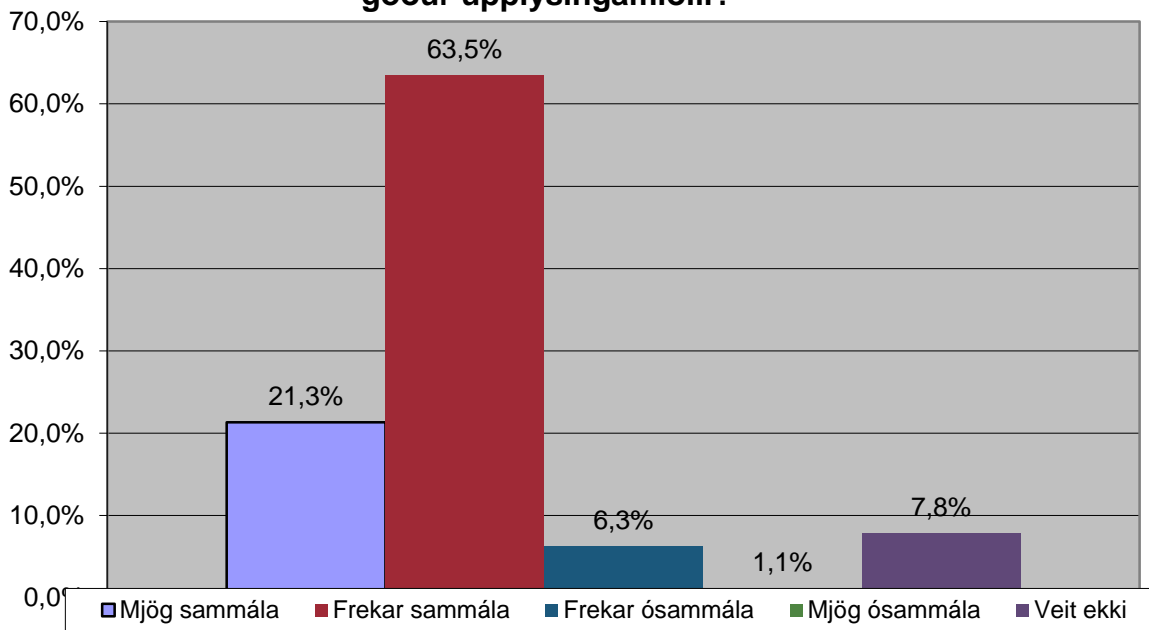
Ertu ánægð(ur) eða óánægð(ur) með gæsluna á skólalöð í frímínútum?



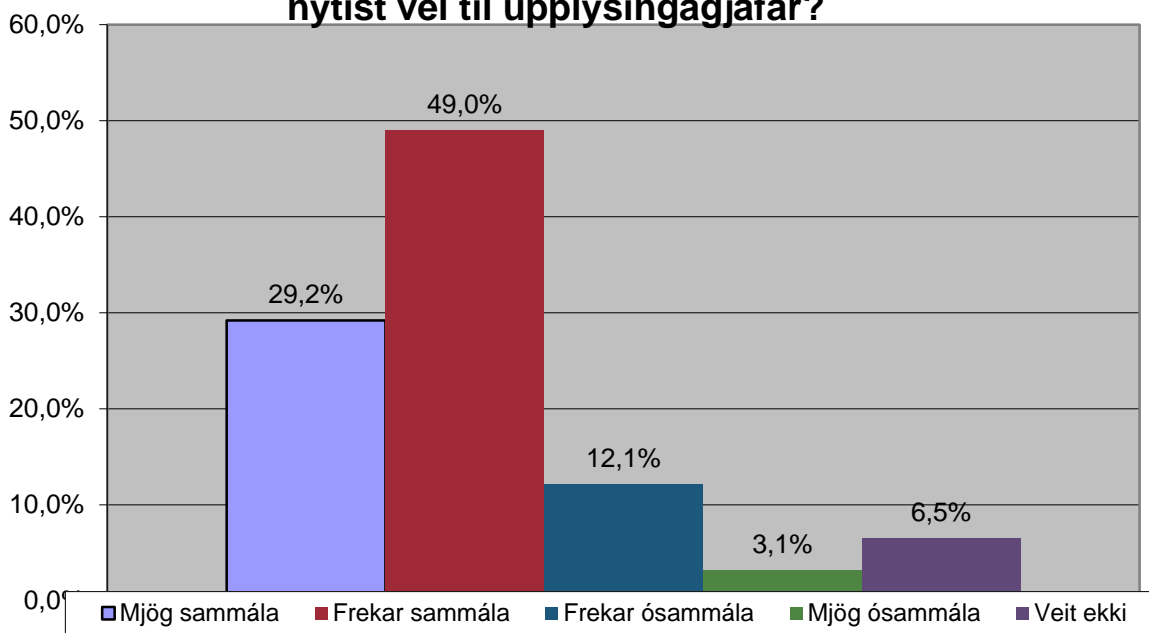
Ertu ánægð(ur) eða óánægð(ur) með hvernig Salaskóla er stjórnað?



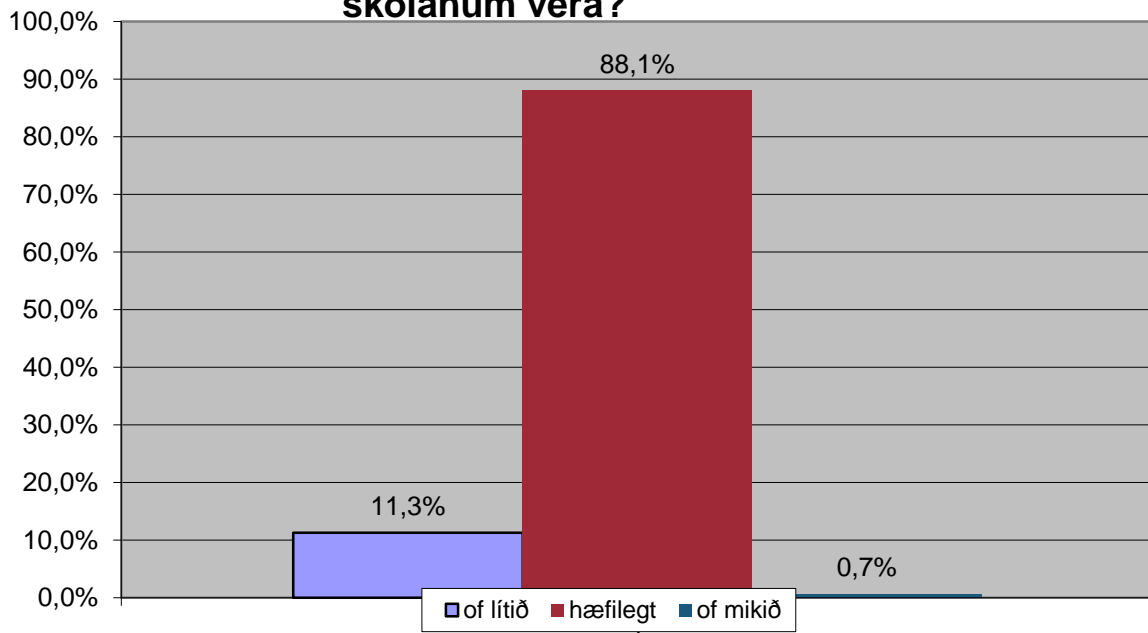
Ertu sammála eða ósammála því að heimasíða Salaskóla sé góður upplýsingamiðill?



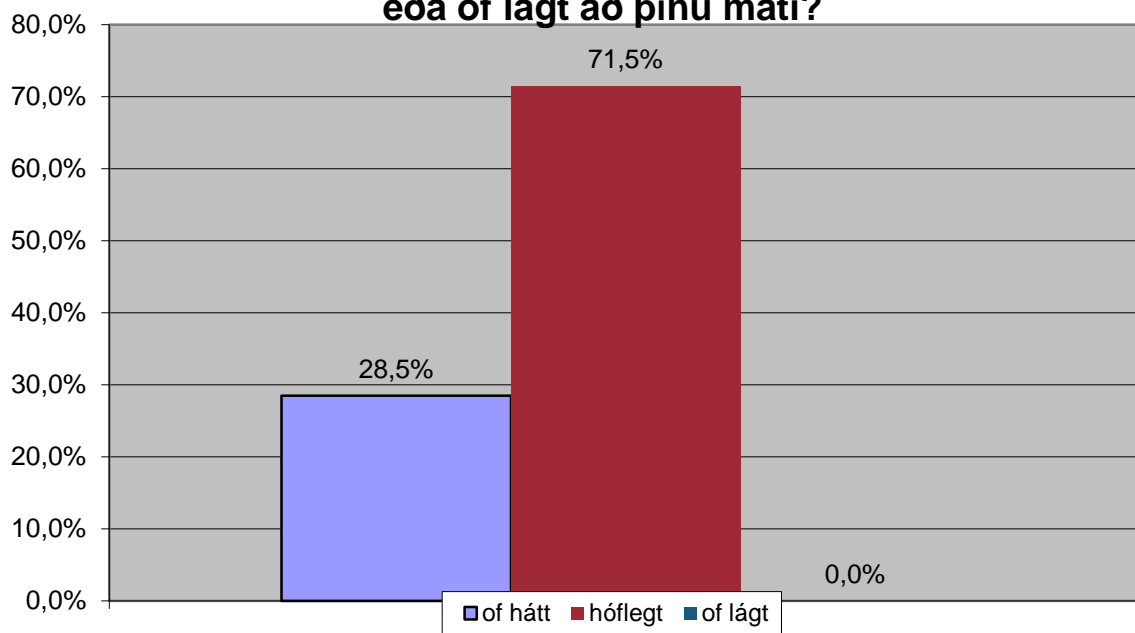
Ertu sammála eða ósammála því að mentor vefurinn nýtist vel til upplýsingagjafar?



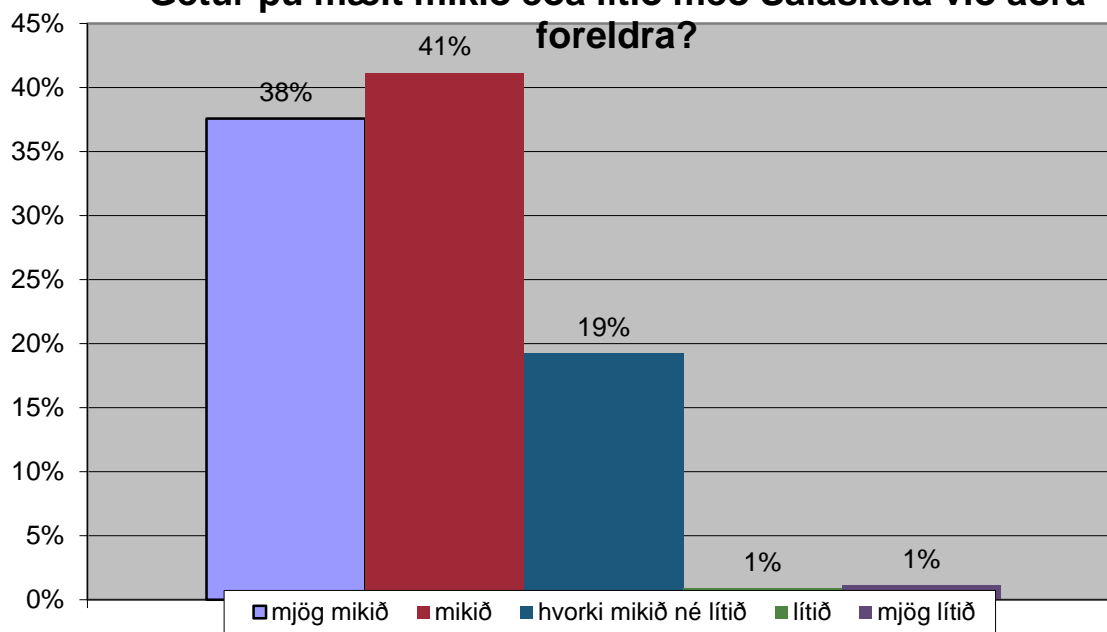
Hvernig finnst þér upplýsingaflæði til þín frá skólanum vera?



Er gjaldið fyrir matinn í mötuneytinu of hátt, hóflegt eða of lágt að þínu mati?



Getur þú mælt mikið eða lítið með Salaskóla við aðra foreldra?



Hvernig viltu hafa vetrarleyfi

